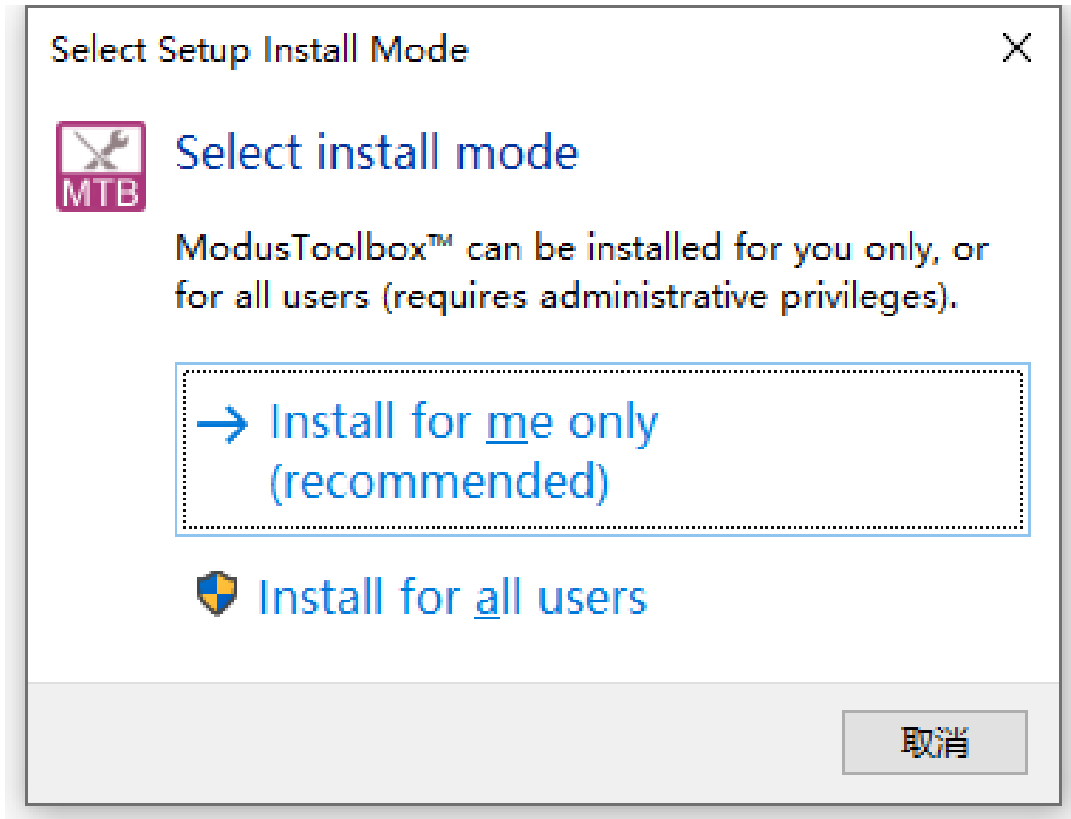
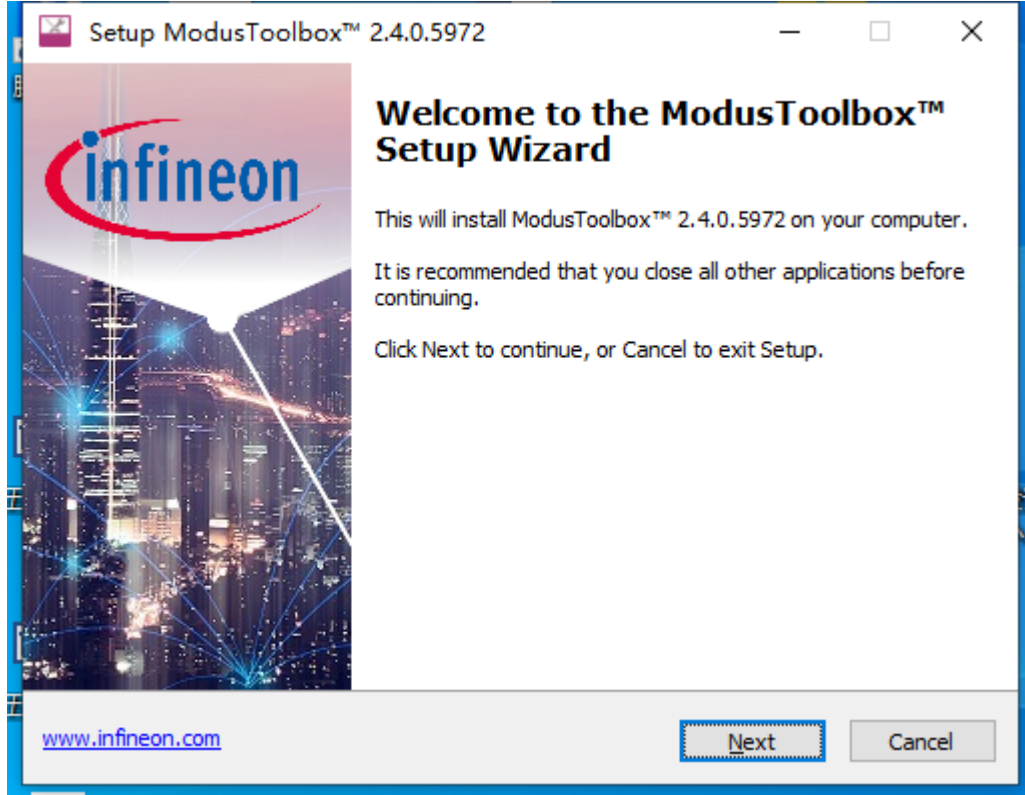


Infineon MCU IDE Modustoolbox 安装说明



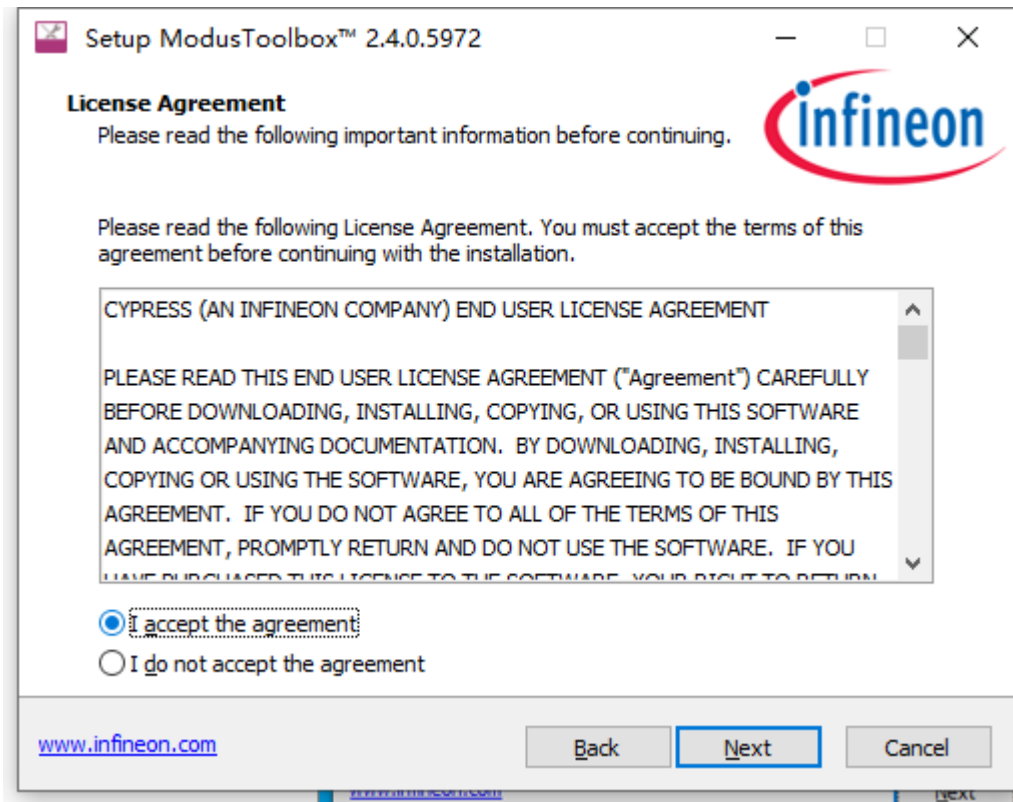
点击modustoolbox.exe 进行安装

Infineon MCU IDE Modustoolbox 安装说明



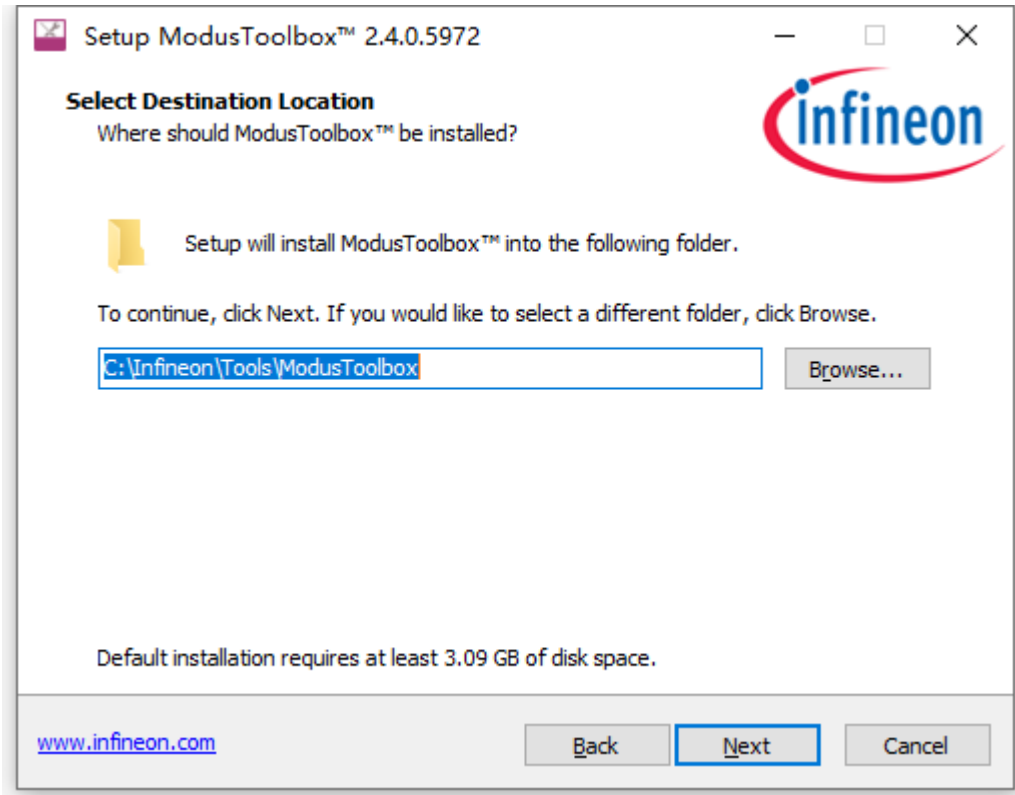
点击NEXT

Infineon MCU IDE Modustoolbox 安装说明



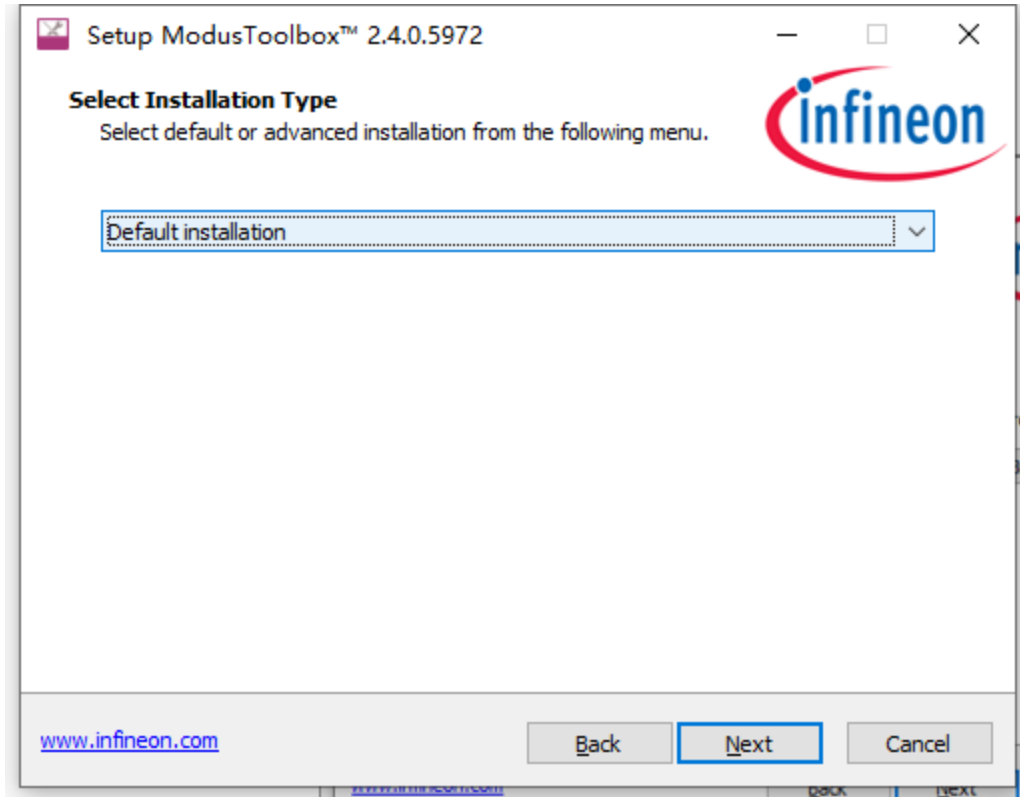
- 1、选择 I accept the agreement
- 2、点击NEXT

Infineon MCU IDE Modustoolbox 安装说明



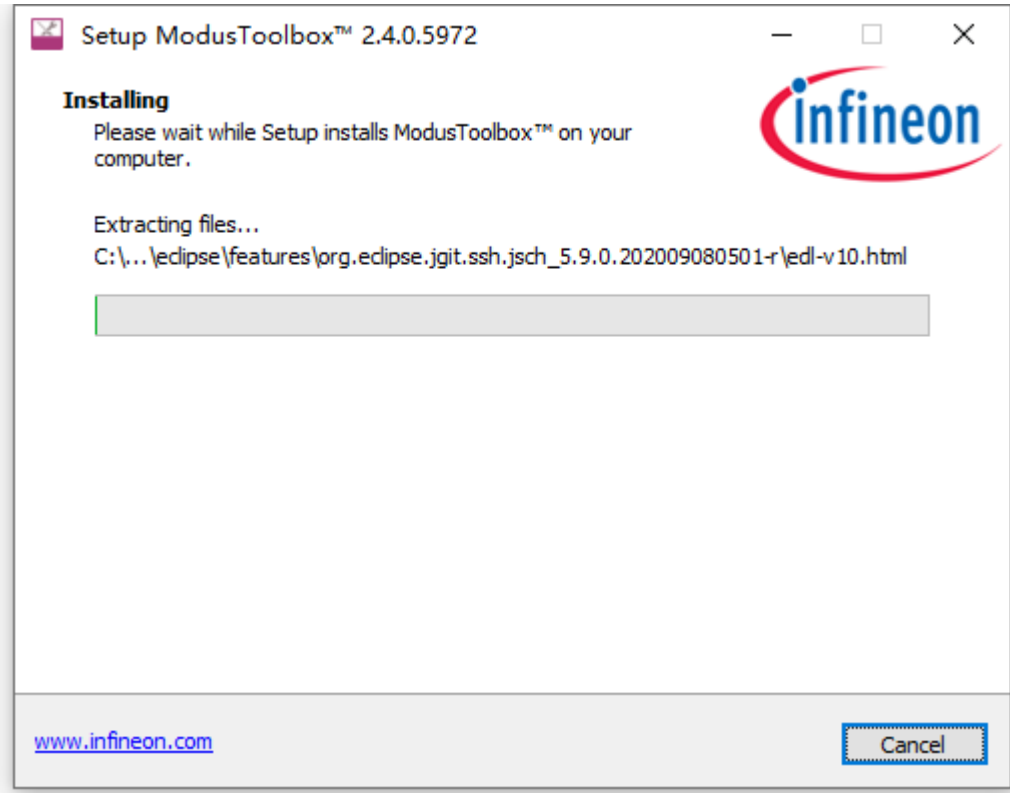
1、选择安装路径（这里很重要，建议默认在C盘即可）

Infineon MCU IDE Modustoolbox 安装说明



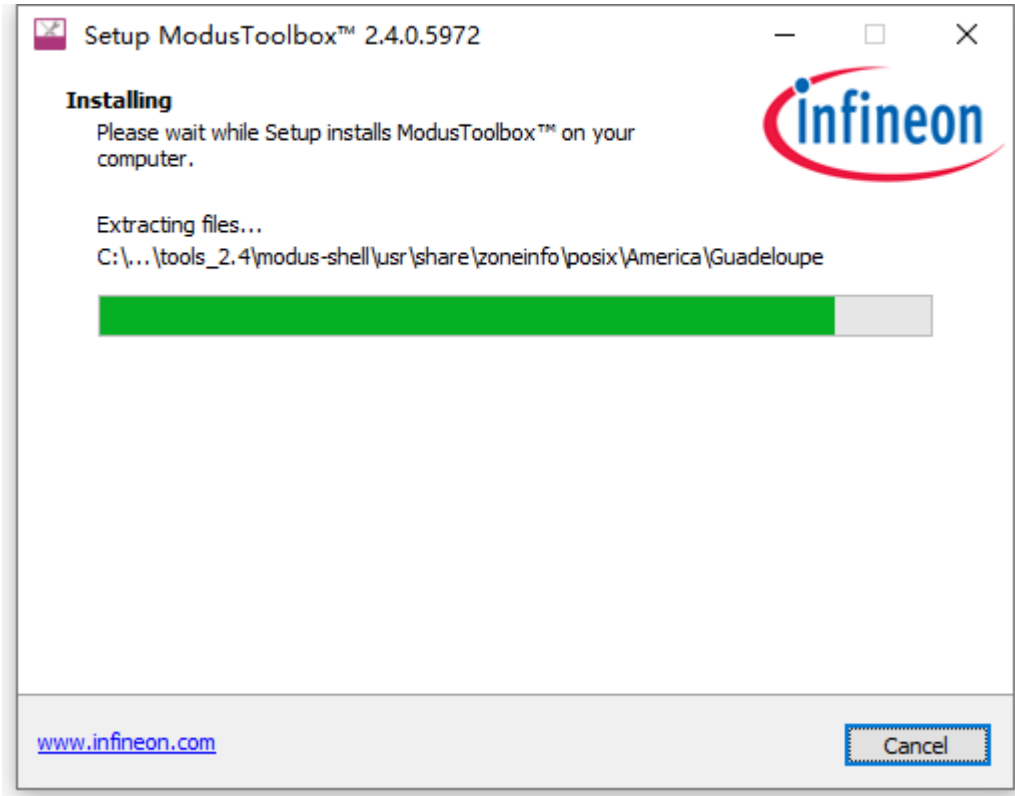
点击NEXT

Infineon MCU IDE Modustoolbox 安装说明



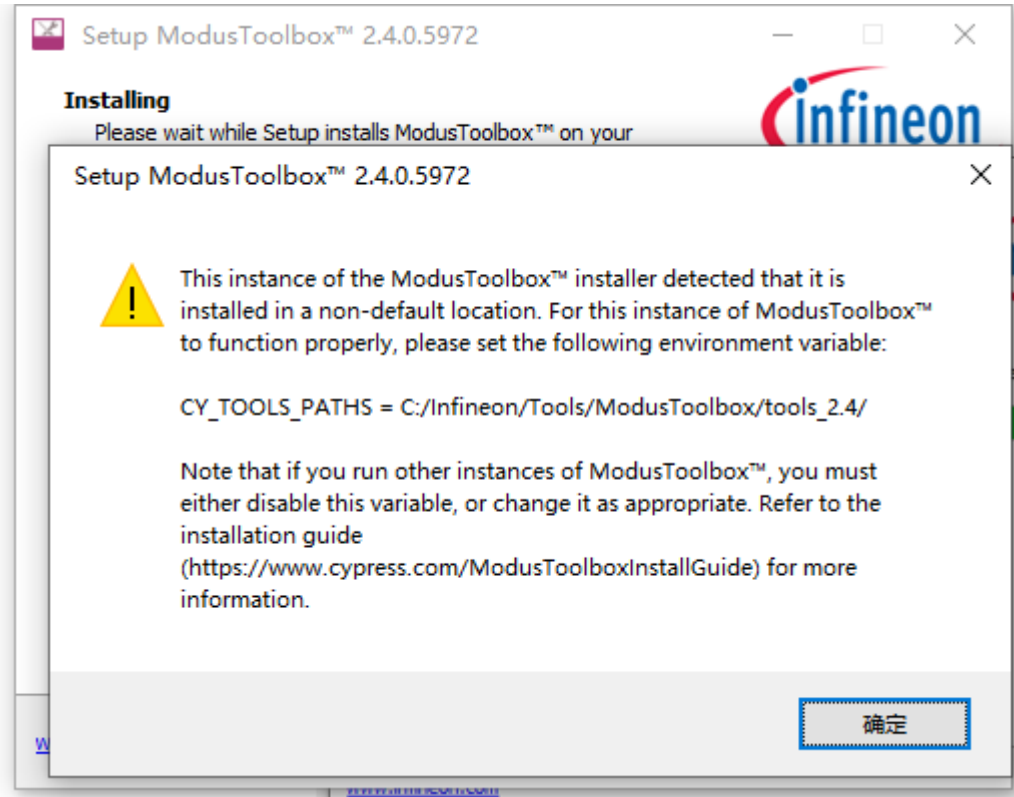
等待安装

Infineon MCU IDE Modustoolbox 安装说明



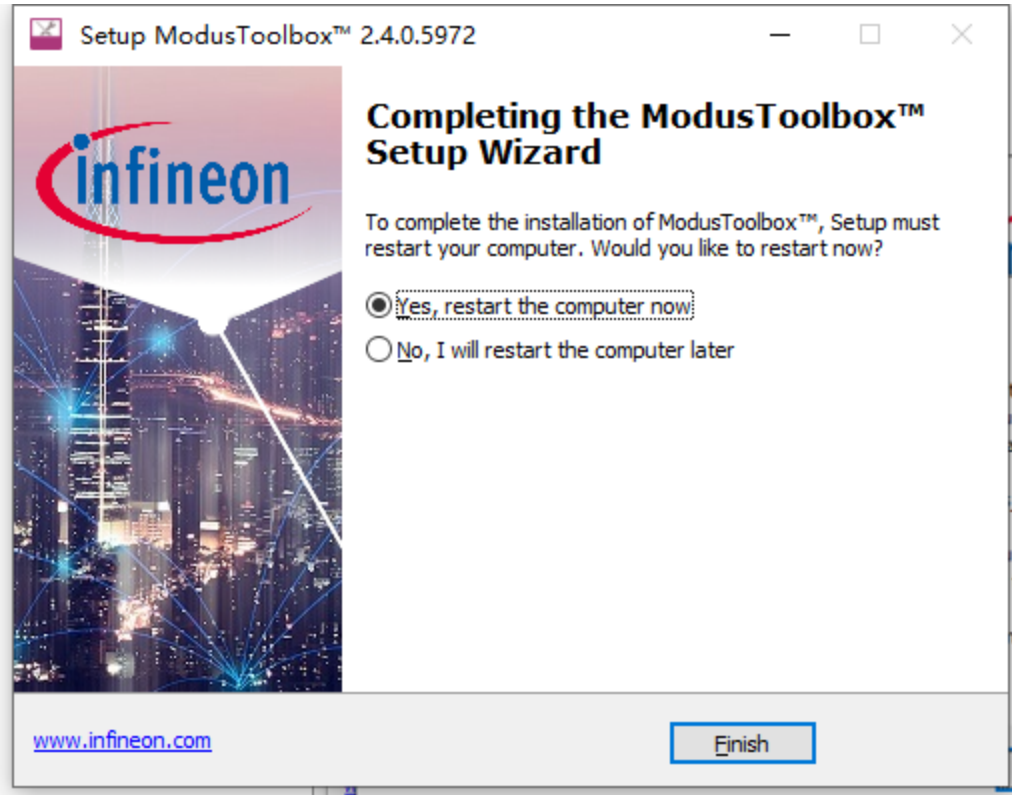
等待安装

Infineon MCU IDE Modustoolbox 安装说明



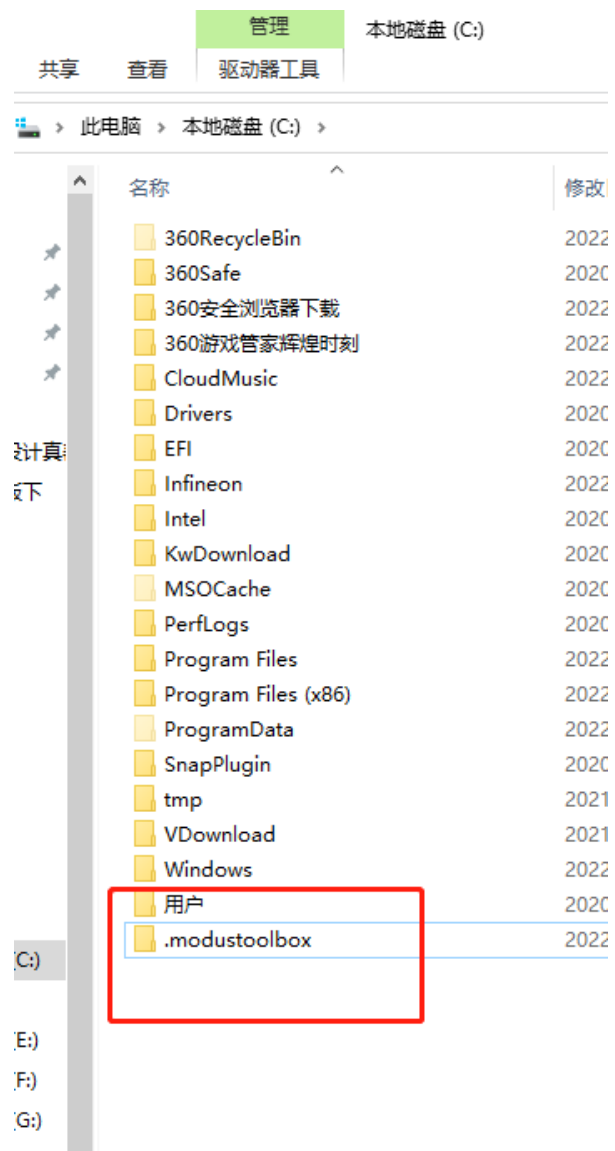
此时会报错
点击确定忽略即可

Infineon MCU IDE Modustoolbox 安装说明



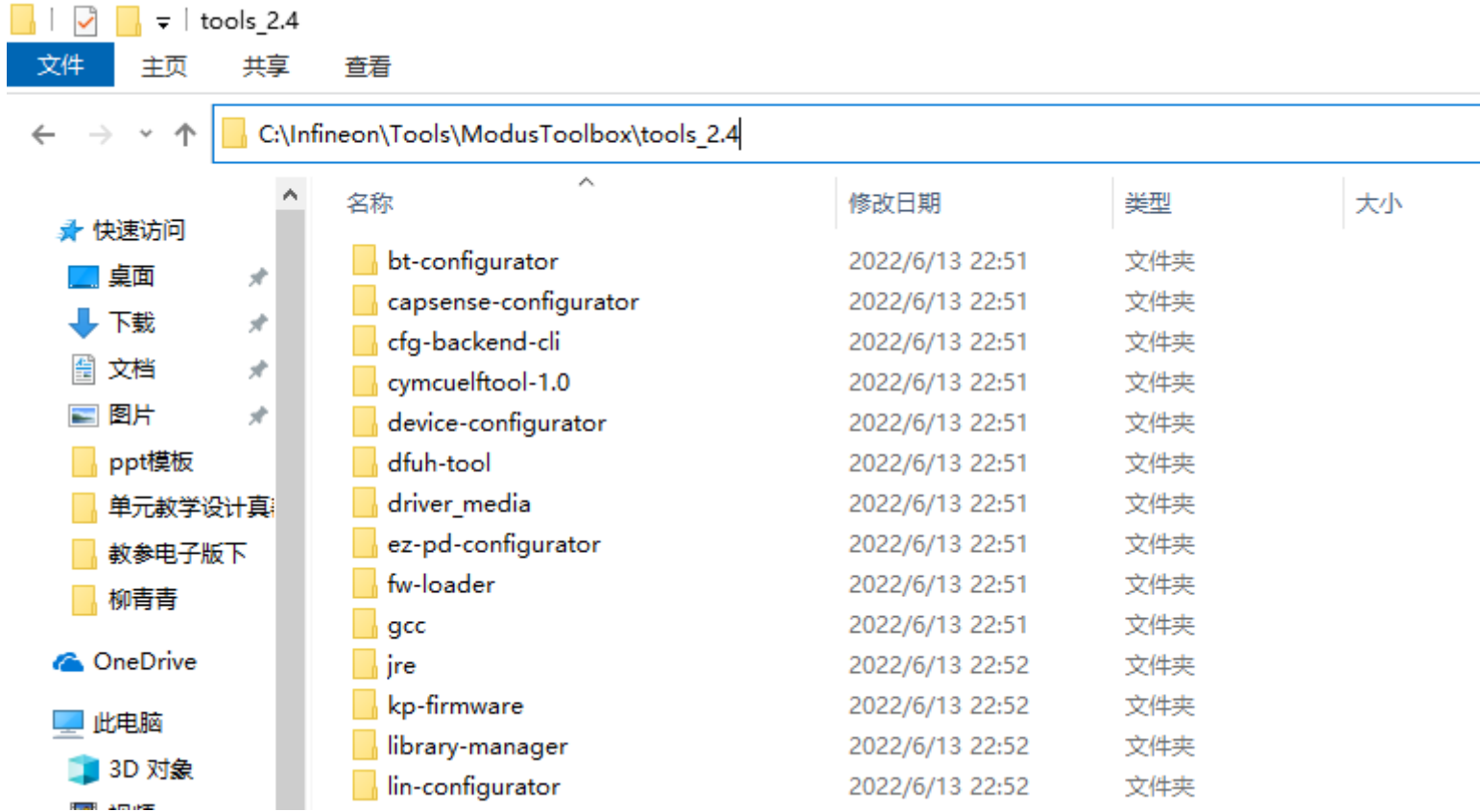
选择重启电脑
点击 Finish

Infineon MCU IDE Modustoolbox 安装说明



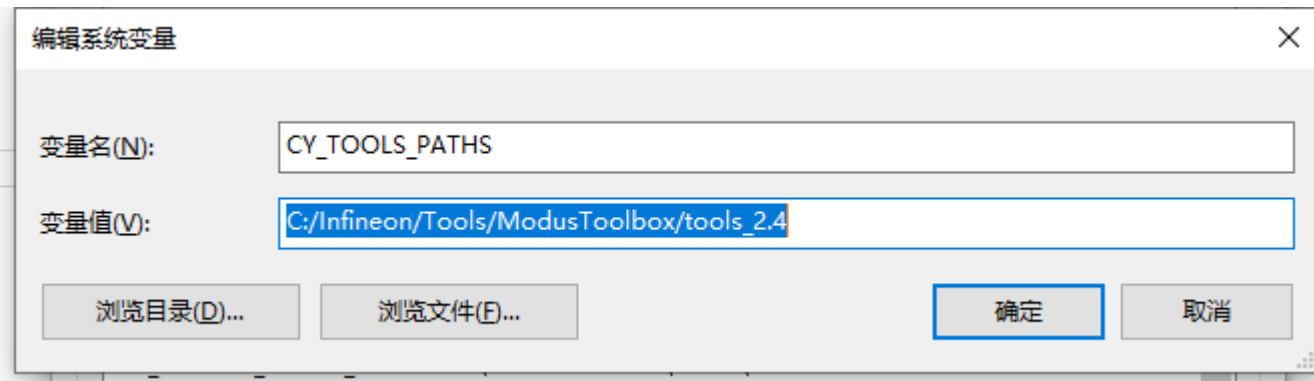
在刚默认安装路径下的C盘新建文件夹，名称为.Modustoolbox(此文件用于放置Offline使用)

Infineon MCU IDE Modustoolbox 安装说明



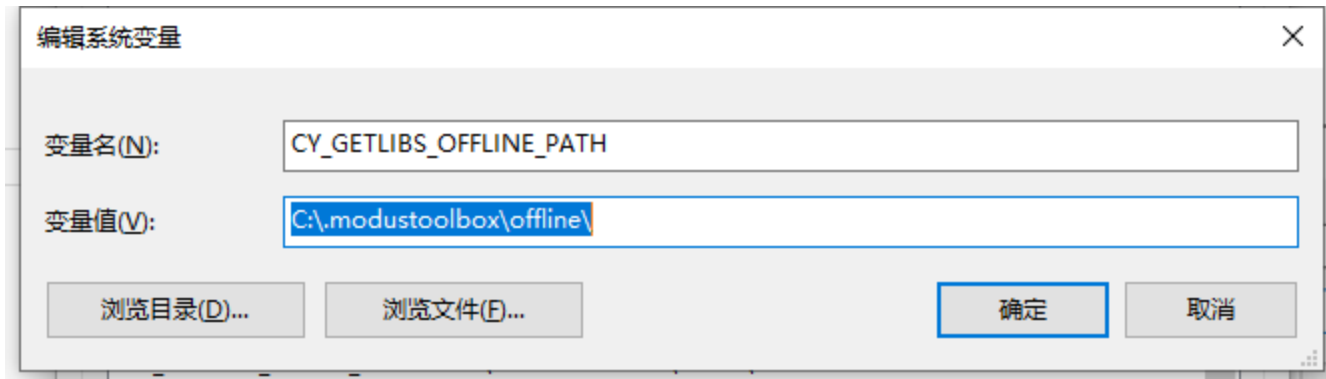
- 1、开始修改环境变量他，需要查询刚安装的路径
- 2、复制路径

Infineon MCU IDE Modustoolbox 安装说明



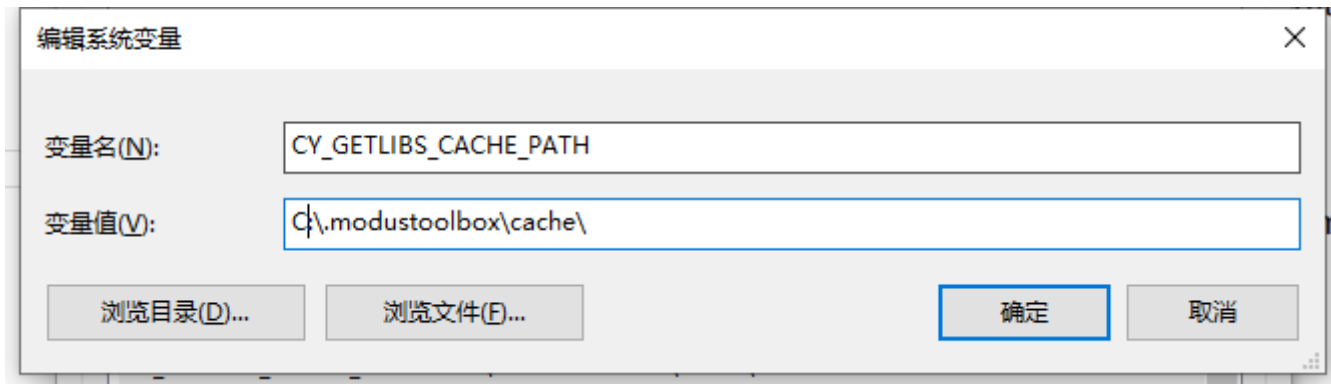
增加环境变量

Infineon MCU IDE Modustoolbox 安装说明



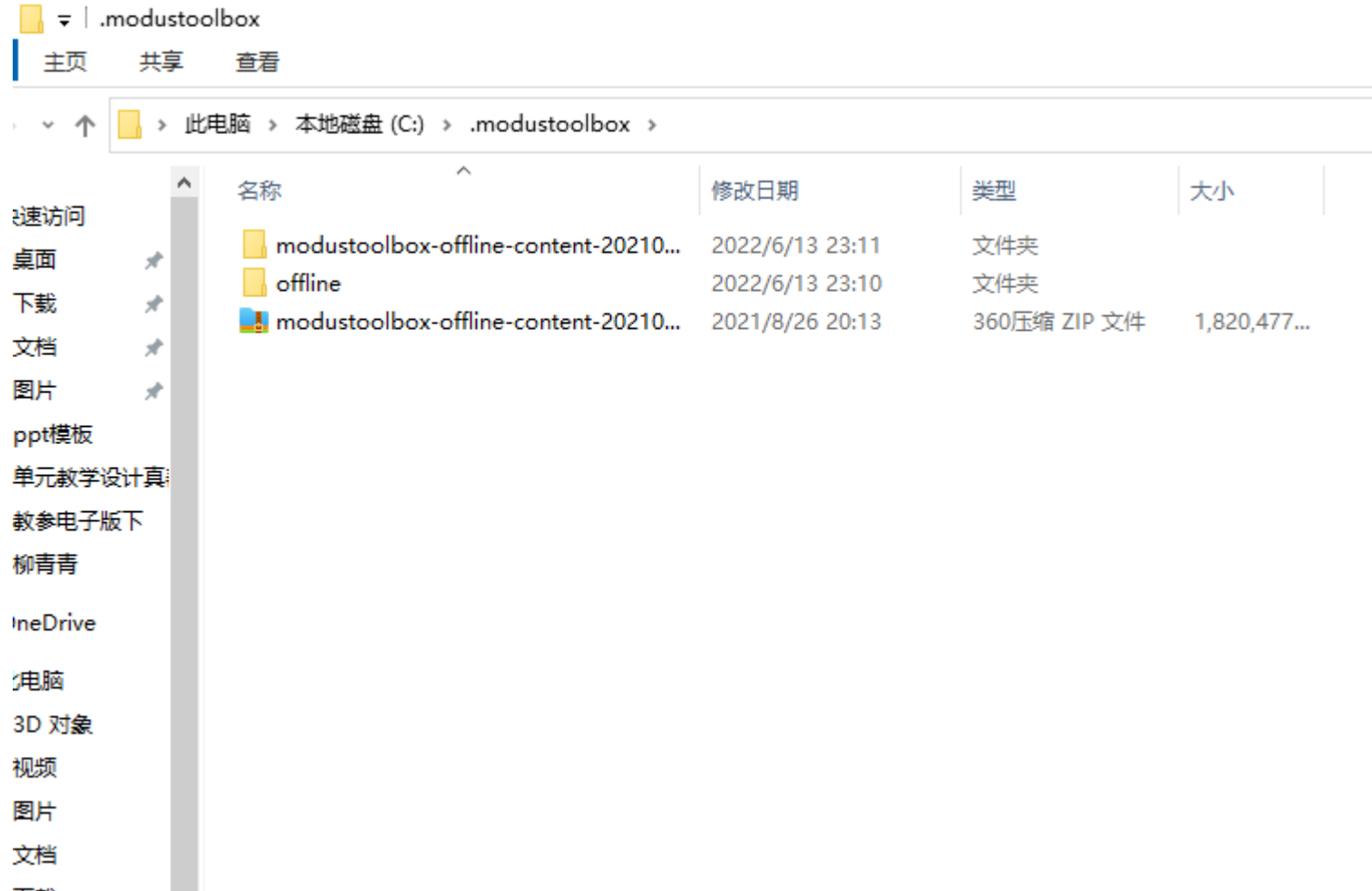
1、增加环境变量

Infineon MCU IDE Modustoolbox 安装说明



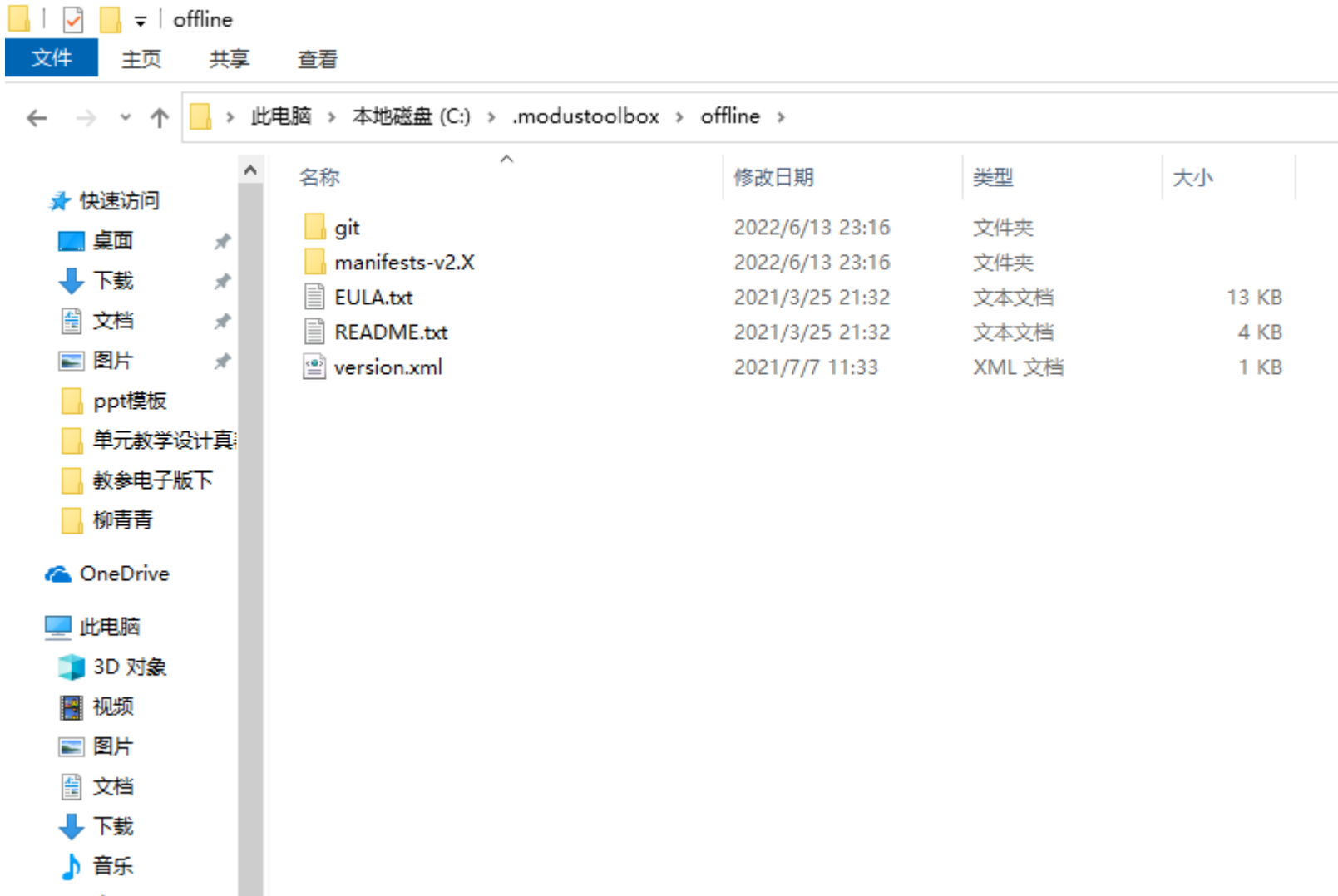
增加环境变量

Infineon MCU IDE Modustoolbox 安装说明



解压Offline
至.modustoolbox文
件夹下

Infineon MCU IDE Modustoolbox 安装说明



此致完成全部安装
可以启动
Modustoolbox

Thank You